



tai ffres

Ymchwilydd

Pecyn Gwybodaeth i Ymgeisydd



Fformatau amgen

Os oes angen y dogfennau hyn arnoch mewn fformat arall, fel print bras neu gefndir gwyn neu liw, cysylltwch â'n tîm Cyfathrebu.



unitedwelsh.com/contact



tellmemore@unitedwelsh.com

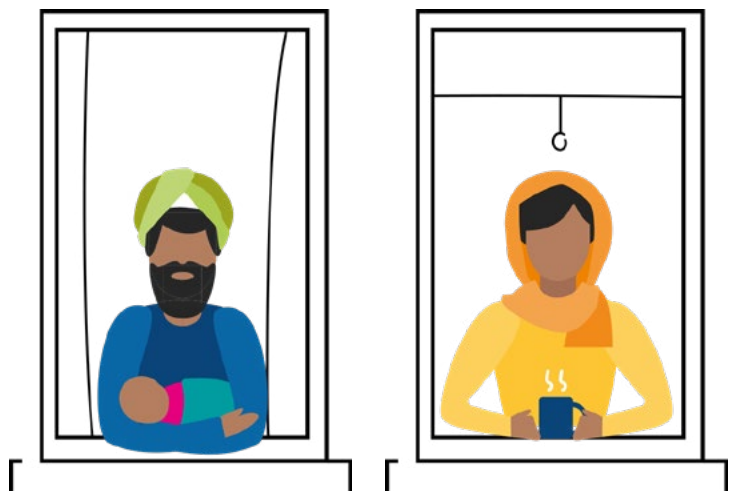


0330 159 6080



Cynnwys

- 1 Amdanom ni
- 2 Proffil swydd
- 3 Prif Gyfrifoldebau
- 4 Gofynion Personol
- 5 Telerau ac Amodau
- 6 Buddion ychwanegol
- 7 Sut i wneud cais



Amdanom ni

Mae Tai Ffres yn wasanaeth tai a chymorth newydd a grëwyd gyda phobl ifanc, ar gyfer pobl ifanc.

Mae Tai Ffres yn cael ei ddatblygu a'i ddarparu gan United Welsh a Llamau gyda Chyllid Arloesedd Llywodraeth Cymru.

Rydym yn cymryd agwedd newydd at roi terfyn ar ddigartrefedd ymhlith pobl ifanc ac yn cynnwys pobl ifanc ym mhopeth a wnawn.

Bydd dechrau a diwedd ein gwasanaeth gyda pherson ifanc yn canolbwyntio ar eu rhyddid, eu dewis a'u hannibyniaeth, beth bynnag fo'u cefndir. Mae cydgyhychu yn allweddol.

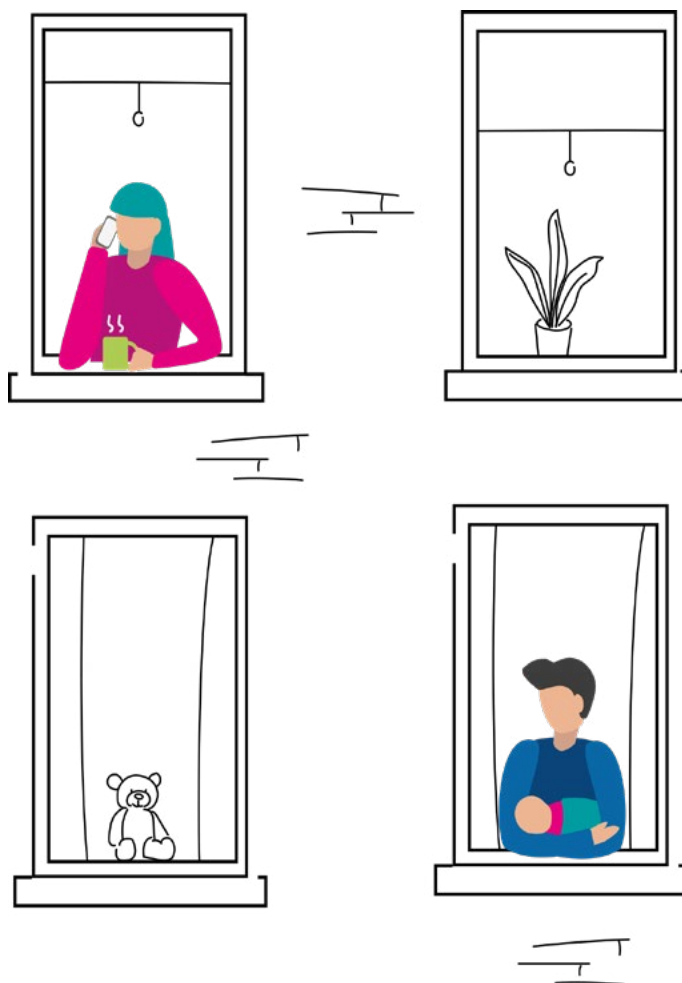
Mae ceisiadau yn syml ac yn hygyrch

Mae'r dyraniadau ar gyfer cartref, nid lleoliad brys

Mae tenantiaethau yn hyblyg ac yn uchelgeisiol

Mae profiadau gwasanaeth yn anfeirniadol ac yn ddiogel

Bydd Tai Ffres yn elwa o wasanaethau presennol a ddarperir gan United Welsh a Llamau, a bydd yn parhau i ddatblygu gyda phobl ifanc, ymchwil ac atal digartrefedd yn greiddiol, gyda chefnogaeth prosiect End Youth Homelessness Cymru.



Proffil swydd

Ymchwilydd

Yn adrodd i

Rheolwr Prosiect Tai Ffres

Diben y Swydd

Diben y swydd yw cefnogi gweithgaredd ymchwil, gwerthuso a thystiolaeth ar weithrediad gwasanaeth Tai Ffres yn United Welsh. Mae Tai Ffres yn wasanaeth tai a chymorth newydd a grëwyd gyda phobl ifanc, ar gyfer pobl ifanc.

Mae Tai Ffres yn cael ei ddatblygu a'i ddarparu gan United Welsh a Llamau gyda chyllid Llywodraeth Cymru. Rydym yn cymryd agwedd newydd at roi terfyn ar ddiartrefedd ymhlith pobl ifanc ac yn cynnwys pobl ifanc ym mhopeth a wnawn. Bydd dechrau a diwedd ein gwasanaeth gyda pherson ifanc yn canolbwyntio ar eu rhyddid, eu dewis, a'u hannibyniaeth, beth bynnag fo'u cefndir. Mae cydgynhyrchu yn allweddol.

Mae'r swydd yn cynnwys cyd-gynllunio a chynnal ymchwil yn ymwneud â phobl ifanc sy'n cael mynediad i ac yn byw yng nghartrefi Tai Ffres o fewn United Welsh, gan gynhyrchu adroddiadau ysgrifenedig (academaidd a gweithredol) dan oruchwyliaeth uwch ymchwilydd sydd wedi'i leoli ym Mhrifysgol Caerdydd. Mae'r ymchwil yn

ymwneud yn bennaf â chasglu a dadansoddi data ansoddol gan ddefnyddio amrywiaeth o ddulliau a bydd hyn yn cael ei ategu gan ymchwil a dadansoddi meintiol disgrifiadol. Mae llais pobl ifanc yn y gwaith o ymchwilio a gwerthuso'r gwasanaeth yn ofyniad allweddol, trwy godio, cyflwyno ymchwil cymheiriaid ac adroddiadau diwedd prosiect (gan gynnwys adroddiadau academaidd a gweithredol ar y gwasanaeth). Byddwch yn cynrychioli Tai Ffres mewn digwyddiadau a chyfarfodydd allanol, yn cyflwyno ac yn mynychu i gael y wybodaeth ddiweddaraf am faterion sy'n effeithio ar bobl ifanc, tai a digartrefedd a chyfrannu at ddatblygiad gwasanaeth Tai Ffres o fewn United Welsh.

Bydd y rôl yn cynnwys gweithio'n annibynnol, gyda chefnogaeth gan y Rheolwr Prosiect ac uwch ymchwilydd o Brifysgol Caerdydd. Byddwch yn cael y cyfle i gyd-gynllunio a chyflawni'r ymchwil a'r gwerthusiad o wasanaeth Tai Ffres i'w gasgliad, gan adrodd ar effaith ar gyfer polisi tai, darparu gwasanaethau a chanlyniadau i bobl ifanc. Bydd angen defnyddio menter i gynhyrchu atebion arloesol a chreadigol i faterion a all godi yn y prosiect ymchwil, gan gynnwys uwch aelodau'r tîm lle bo'n briodol. Ochr yn ochr â'r Rheolwr Prosiect a'r uwch ymchwilydd, byddwch yn sicrhau bod tasgau'n cael eu cwblhau o fewn eu hamserlenni penodedig i safon uchel ac o fewn yr adnoddau a ddyrannwyd iddynt.

Ariennir y rôl hon gyda chefnogaeth Cronfa Gymunedol y Loteri Genedlaethol.

Prif Gyfrifoldebau

- Cyd-ddylunio, cynnal, dadansoddi a chyfuno ystod o dasgau ymchwil ansoddol gan gynnwys dulliau creadigol (e.e., lluniadu, mapio, tynnu lluniau); cyfweiliadau manwl a grwpiau ffocws; dulliau arsylwi. Bydd y cyfranogwyr yn cynnwys pobl ifanc a rhanddeiliaid eraill.
- Cynnal dadansoddiad meintiol o ddata gweinyddol.
- Arwain a chefnogi ymchwilwyr cymheiriaid o fewn y gwasanaeth.
- Cyflawni ystod o dasgau ymchwil gan gynnwys drafftio offer casglu data megis holiaduron; ymgymryd â chasglu data gan gynnwys gweithredu arolygon a hwyluso cyfweiliadau a grwpiau ffocws manwl; arwain a chefnogi ymchwilwyr cymheiriaid o fewn y gwasanaeth; defnyddio dulliau creadigol o gasglu data ansoddol
- Ymchwil pen desg i gynnwys synthesis tystiolaeth ac adolygiadau llenyddiaeth
- Ysgrifennu papurau academiaidd o ansawdd uchel, adroddiadau gweithredol, a chrynodebau ar gyfer cynulleidfaoedd mewnol ac allanol
- Hyrwyddo safbwyntiau pobl ifanc, i sicrhau eu bod yn cymryd rhan ystyrlon yn natblygiad a chyflwyniad y gwaith ymchwil a gwerthuso, trwy fentrau a arweinir gan gymheiriaid
- Cefnogi pobl ifanc i ddatblygu a chynnal eu hymchwil cyfoedion eu hunain o wasanaeth Tai Ffres
- Cyfrannu at gyfathrebu traws-sefydliadol
- Cynrychioli'r sefydliad yn effeithiol mewn digwyddiadau a chyfarfodydd gyda rhanddeiliaid mewnol ac allanol
- Cyfrannu at gynigion ariannu i ddatblygu gwaith a chwmpas gwasanaeth Tai Ffres ymhellach.

Gofynion Personol

Hanfodol:

- Profiad o gynnal ymchwil sydd wedi cynnwys gweithio gyda grwpiau bregus.
- Y gallu i ddarparu agwedd gynnes a chroesawgar, anfeirniadol a chefnogol at gwsmeriaid bob amser.
- Gwybodaeth, dealltwriaeth a gwerthfawrogiad o weithio gyda phobl ag ystod o brofiadau bywyd a gwerthfawrogi amrywiaeth.
- Dealltwriaeth dda o ofynion ymchwil a gwerthuso o ansawdd uchel, a'r gallu i gymhwyso'r gofynion hynny i'ch ymarfer ymchwil eich hun, gan gynnwys gwahanol ddulliau ymchwil a dadansoddi ansoddol; ymchwil desg, dehongli data meintiol i gynhyrchu ymchwil a dadansoddiad meintiol disgrifiadol; gweithio gyda chyfoedion a defnyddio methodolegau cyfoedion
- a defnyddio dulliau creadigol sy'n ennyn diddordeb pobl agored i niwed.
- Profiad o gyfleu canfyddiadau ymchwil i wahanol gynulleidfaoedd, ar lafar ac yn ysgrifenedig.
- Y gallu i gynnal agwedd foesebol a chyfrinachedd yn unol â pholisïau

diogelu data a pholisïau cwmni.

- Sgiliau trefnu da a'r gallu i gyflawni tasgau o fewn terfynau amser a gofynion rheoli prosiect y cytunwyd arnynt
- Llythrennedd cyfrifiadurol da, gan gynnwys pecynnau MS (Word, PowerPoint ac Excel)
- Agwedd hyblyg at oriau gwaith a'r gallu i fynychu cyfarfodydd gyda'r nos ac ar benwythnosau.
- Y gallu i fod yn ddigynnwrf a phroffesiynol dan bwysau ac yn wyneb ymddygiad a sefyllfaoedd heriol.

Dymunol

- Gwybodaeth am y sector tai a digartrefedd a pholisi yng Nghymru
- Profiad o arwain cyfleoedd ymchwil cymheiriaid.
- Profiad o gynnal ymchwil yn benodol gyda phobl ifanc.
- Y cymhelliant a'r brwdfrydedd i groesawu newid, i gwestiynu rhagdybiaethau traddodiadol ac i fod yn hyblyg o ran agwedd ac arferion gwaith.

Bydd y Meini Prawf Hanfodol a nodir yn y Gofynion Personol yn cael eu defnyddio at ddibenion llunio rhestr fer. Fodd bynnag, bydd yr holl feini prawf yn cael eu hystyried yn y broses o wneud penodiad.

Sylwch y gallai fod angen gwiriad DBS ar gyfer y rôl hon. Bydd hyn yn cael ei gynnal fel rhan o'r broses recriwtio ar gyfer yr ymgeisydd llwyddiannus.

Telerau ac Amodau

Cyflog Presennol

Mae'r rôl hon am 17.5 awr yr wythnos (0.5 FTE), ar gontract cyfnod penodol o ddwy flynedd.

Cyfanswm y cyflog yw £27,000 y flwyddyn (FTE), £13,500 (gwirioneddol).

Pension Plus

Tra'n gweithio yn United Welsh rydych yn gymwys i ymuno â'n cynllun pensiwn. Mae United Welsh yn partneru â Chynllun Pensiwn Tai Cymdeithasol (SHPS) i ddarparu ein darpariaeth pensiwn ar gyfer gweithwyr.

Mae'r Cynllun Cyfraniadau Diffiniedig (DC) yn cyfateb cyfraniadau gweithwyr hyd at 10%. Cynllun aberthu cyflog ydyw, felly cymerir didyniadau cyn treth.

Gwyliau

- 30 diwrnod a Gwyliau Banc (pro rata)
- Dau Ddiwrnod Rhodd United Welsh - dau ddiwrnod rhodd ychwanegol, fel arfer i'w cymryd yn ystod cyfnod cau'r swyddfa dros gyfnod y Nadolig.



Buddion ychwanegol

- Dau ddiwrnod rhodd ychwanegol i'w cymryd dros y cyfnod tymhorol
- Diwylliant cwmni sy'n hyrwyddo cydbwysedd rhwng bywyd a gwaith
- Gweithio hyblyg
- Cyfleoedd i gymryd rhan mewn diwrnodau 'Gallu Gwneud', gan roi yn ôl i'r cymunedau lle rydym yn gweithio
- Hanner diwrnod o wyliau o dan y 'Cynllun Dechreuwyr Ysgol'
- Ffrwythau am ddim, dŵr ffres wedi'i hidlo, te a choffi yn ein swyddfeydd
- Cynllun Beicio i'r Gwaith
- Tanysgrifiad taledig am flwyddyn i gorff proffesiynol (un aelodaeth y flwyddyn)
- Profion llygaid am ddim yn Specsavers a chyfraniad tuag at gost sbectol presgripsiwn
- Mynediad i'n gwasanaethau hyfforddi a lles mewnol sydd wedi'u neilltuo i gefnogi datblygiad proffesiynol a phersonol
- Mynediad am ddim a chyfrinachol i Hyb Lles Cymorth i Weithwyr 24/7
- Rydym yn aelod o Gynllun Pensiwn Tai Cymdeithasol. Mae cyfle i weithwyr ymuno â'r Cynllun Cyfraniadau Diffiniedig ac rydym yn cyfateb cyfraniadau hyd at 10%
- Cyfleoedd Dysgu a Datblygu, gyda dysgu ar gael mewn amrywiaeth o fformatau i weddu i'ch anghenion
- Fel tyst i'n hymagwedd a'n hymrwymiad gwirioneddol i ddysgu, mae United Welsh wedi ennill y Wobr Aur Buddsoddwyr mewn Pobl
- Rydym wedi ymrwymo i gefnogi ymgeiswyr a staff ag anableddau ac mae gennym Ddyfarniad Lefel 1 Hyderus o ran Anabledd
- Rydym yn sefydliad cyfeillgar y Lluoedd Arfog ac yn dal Cyfamod y Lluoedd Arfog - Gwobr Efydd



Sut i wneud cais

I wneud cais, anfonwch gopi o'ch CV a'r ffurflen Cydraddoldeb, Amrywiaeth a Datgan Diddordeb i jobs@unitedwelsh.com.

Yn eich CV, rhowch enwau, swyddi, sefydliadau a manylion cyswllt dau ganolwr, a dylai un ohonynt fod yn gyflogwr presennol neu ddiweddaraf i chi. Ni fyddwn yn mynd at y canolwyr hyn cyn cam y rhestr fer, a byddwn yn gofyn am eich caniatâd yn gyntaf. Fodd bynnag, byddwn yn gofyn am eirdaon fel rhan o'n gwiriadau cyn cyflogaeth ar gyfer yr ymgeisydd llwyddiannus.

- Byddem yn ddiolchgar pe gallech gyflwyno'r ffurflen Cydraddoldeb, Amrywiaeth a Datganiad o Ddiddordeb gyda'ch cais. Bydd y wybodaeth a roddwch yn cael ei defnyddio at ddibenion monitro yn unig a bydd yn cael ei chadw ar wahân i'ch cais
- Lle bo modd, tynnwch fanylion personol oddi ar eich CV (ac eithrio eich rhif Yswiriant Gwladol) gan y bydd gennym yr holl wybodaeth bersonol sydd ei hangen arnom o'r ffurflen Cydraddoldeb, Amrywiaeth a Datgan Diddordeb
- Sicrhewch fod eich CV a dogfennau eraill yn cael eu e-bostio fel ffeil Word neu PDF, oherwydd yn anffodus, ni allwn dderbyn ceisiadau mewn unrhyw fformat arall ar hyn o bryd
- Anfonwch unrhyw geisiadau i jobs@unitedwelsh.com neu danfonwch nhw i: **At sylw The People Team, United Welsh, Y Borth, 13 Ffordd Beddau, Caerffili, CF83 3AU**. Mae ein prif swyddfa ar agor rhwng 9am a 5pm, o ddydd Llun i ddydd Gwener.

I gael rhagor o wybodaeth ac i drafod y rôl hon yn anffurfiol, cysylltwch ag Amanda Oliver, Rheolwr Prosiect. E-bostiwch Amanda.oliver@unitedwelsh.com neu ffoniwch 0330 159 6080

Dyddiad cau: Dydd Sul 30 Gorffennaf am 5pm



tai ffres

A fresh approach
to youth housing

www.taiffres.com

Delivered in partnership by



Llamau

Imagine a World Without
Homelessness